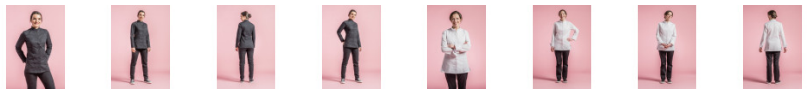




GENOVA

CUISINE RESTAURATION

Veste de cuisine femme col officier. Pressions cachées. Fentes côtés. Modèle personnalisable grâce au concept C-YOU: 1 bande de 2.5 cm sur chaque épaule jusqu'à mi-manche. Tissu : 65% polyester 35% coton. Disponible en manches courtes ou longues de la T.00 à 6.



Taille: XS T0 T1 T2 T3 T4 T5 T6

Caractéristiques: manches longues

Conseils de lavage:     