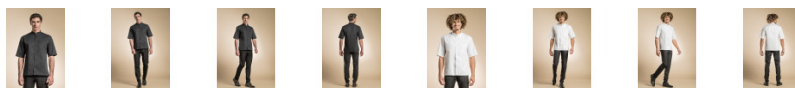




## MANTOVA

### CUISINE RESTAURATION

Veste de cuisine homme col officier. Pressions cachées. Poche passepoilée côté cœur. Fentes côtés. Modèle personnalisable grâce au concept C-YOU: 1 bande de 2.5 cm sur chaque épaule jusqu'à mi-manche. Tissu : 65% polyester 35% coton. Disponible en manches courtes ou longues de la T.00 à 8.



**Taille:** XS T0 T1 T2 T3 T4 T5 T6 T7 T8

**Caractéristiques:** manches courtes

**Conseils de lavage:**     